



CartoStat – Parcours AVC

Cahier d'exercices

Les 4 objectifs de cette initiation au parcours AVC de CartoStat

1

Vous permettre de découvrir et de manipuler CartoStat, outil de cartographie interactive

2

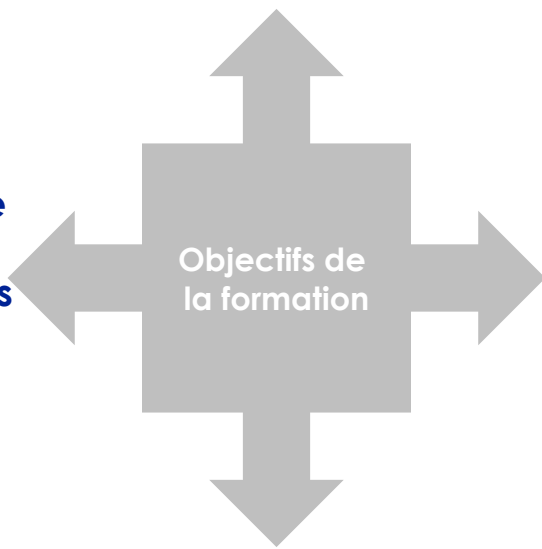
Vous donner l'occasion de connaître et de vous approprier les indicateurs disponibles sous CartoStat

4

Vous donner les clés pour répondre aux sollicitations des acteurs de santé publique et des professionnels de santé de vos territoires sur les questions relatives à l'AVC

3

Vous apprendre à réaliser en quelques clics des cartes et des rapports territoriaux ciblés sur la demande et l'offre concernant l'AVC



Déroulé de la journée

Horaires	Séquences
9h30 – 9h40	Introduction/ Rappel des objectifs de la formation – Tour de table
9h40 – 10h00	Présentation de l'outil CartoStat
10h00 – 10h30	Présentation des indicateurs du parcours AVC répertoriés dans CartoStat
10h30-11h00	Rappel de quelques règles et principes
11h-12h00	Présentation et usage libre de l'outil CartoStat
12h00-13h30	<i>Pause</i>
13h30 – 14h00	Réaliser et partager une carte
14h00 – 14h30	Réaliser un portrait de territoire
14h30 - 16h30	A vous de jouer !

Sommaire

Ce que vous trouverez dans ce cahier d'exercice

Section	Description	Page
1	Cas pratique 1 <ul style="list-style-type: none">Fournir une carte à l'échelle code PMSI de la relation entre le taux de séjours AVC des plus de 75 ans et l'offre en établissements EHPA et EHPAD	5
2	Cas pratique 2 <ul style="list-style-type: none">Exporter des données de temps d'accès aux UNV reconnues sur un territoire donné	8
3	Cas pratique 3 <ul style="list-style-type: none">Exporter le rapport de l'offre et de la consommation de soins AVC sur un territoire donné	12

== Cas pratique 1

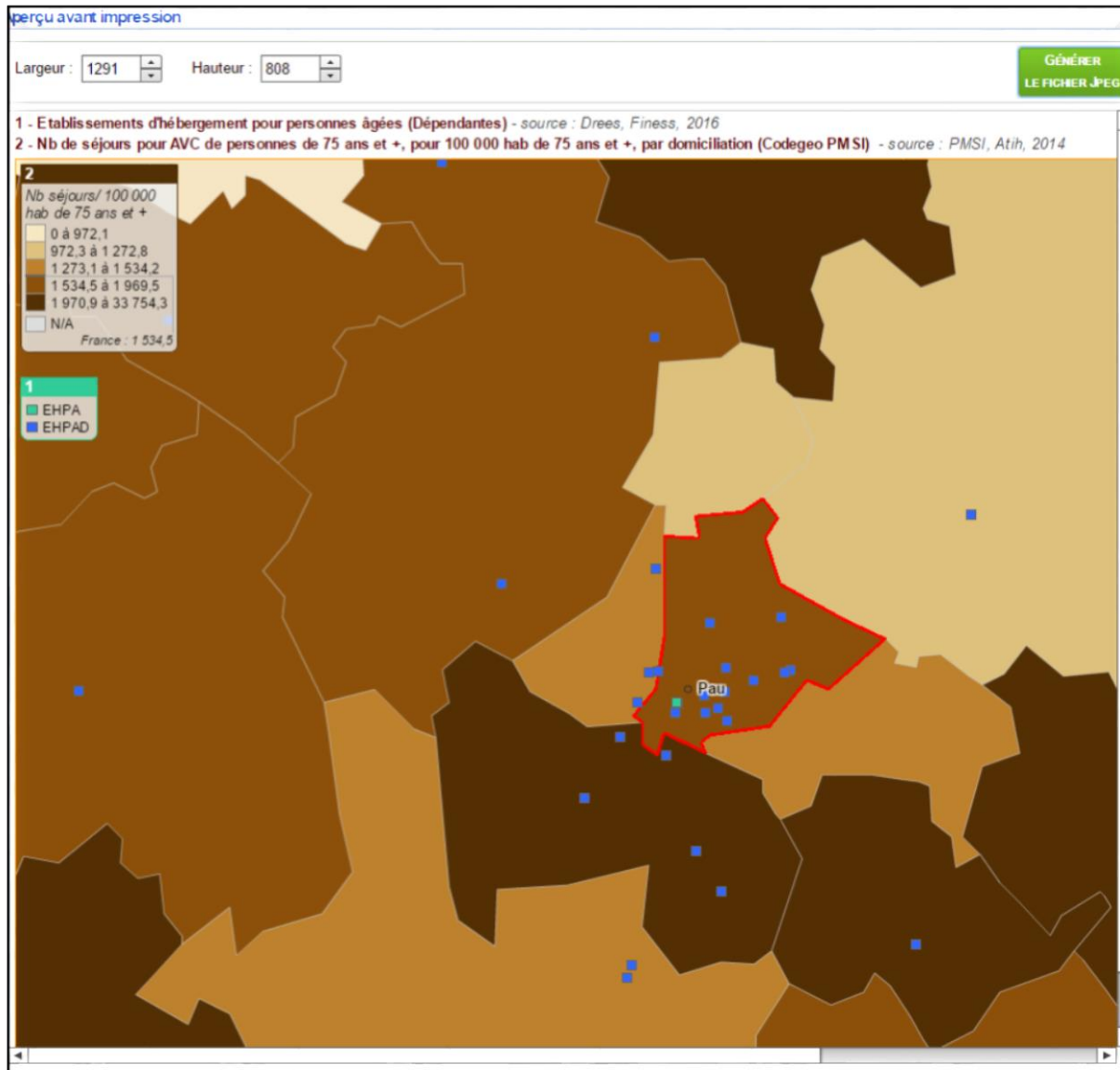
1

- > OBJECTIF : FOURNIR UNE CARTE À L'ÉCHELLE CODE PMSI DE LA RELATION ENTRE LE TAUX DE SÉJOURS AVC DES PLUS DE 75 ANS ET L'OFFRE EN ÉTABLISSEMENTS EHPA ET EHPAD

Objectif : Fournir une carte à l'échelle code PMSI de la relation entre le taux de séjours AVC des plus de 75 ans et l'offre en établissements EHPA et EHPAD

1. Sélectionner l'échelle code PMSI
2. Cliquer sur « Rechercher » en haut à droite du volet central
3. Rentrer le nom ou le code du lieu recherché
4. Cliquer sur « Sélectionner » et « zoomer sur cet objet »
 - Un zoom est réalisé sur la carte
 - Et la fenêtre « Information sur la sélection » s'ouvre
5. Cliquer sur « afficher des données sur la carte »
6. Choisir le thème « Parcours AVC »
7. Double-cliquer sur le sous-thème « Suivi post-AVC »
8. Sélectionner parmi les 17 indicateurs proposés « Etablissements EHPA et EHPAD » et double-cliquer
 - La carte se met à jour avec des carrés de couleurs différentes selon le type d'établissement
9. Cliquer sur « ajouter un autre indicateur »
10. Choisir le thème « Parcours AVC » puis double-cliquer sur le sous-thème « Activité AVC/AIT par territoire »
11. Sélectionner parmi les 17 indicateurs proposés « taux de séjours AVC 75 ans et plus » et double-cliquer
 - La fenêtre « information sur la sélection » donne les taux de séjours AVC des 75 et plus sur le territoire sélectionné
12. Cliquer sur « imprimer/ exporter » en haut à droite du volet central
13. Dans la section « sorties image », sélectionner le format .jpeg
14. Cliquer sur « aperçu avant impression »
15. Cliquer sur générer le fichier jpeg
16. Renommer votre image et l'enregistrer sur votre disque dur dans l'espace choisi puis l'insérer dans le rapport word

Résultat obtenu : Fournir une carte à l'échelle code PMSI de la relation entre le taux de séjours AVC des plus de 75 ans et l'offre en établissements EHPA et EHPAD



== Cas pratique 2

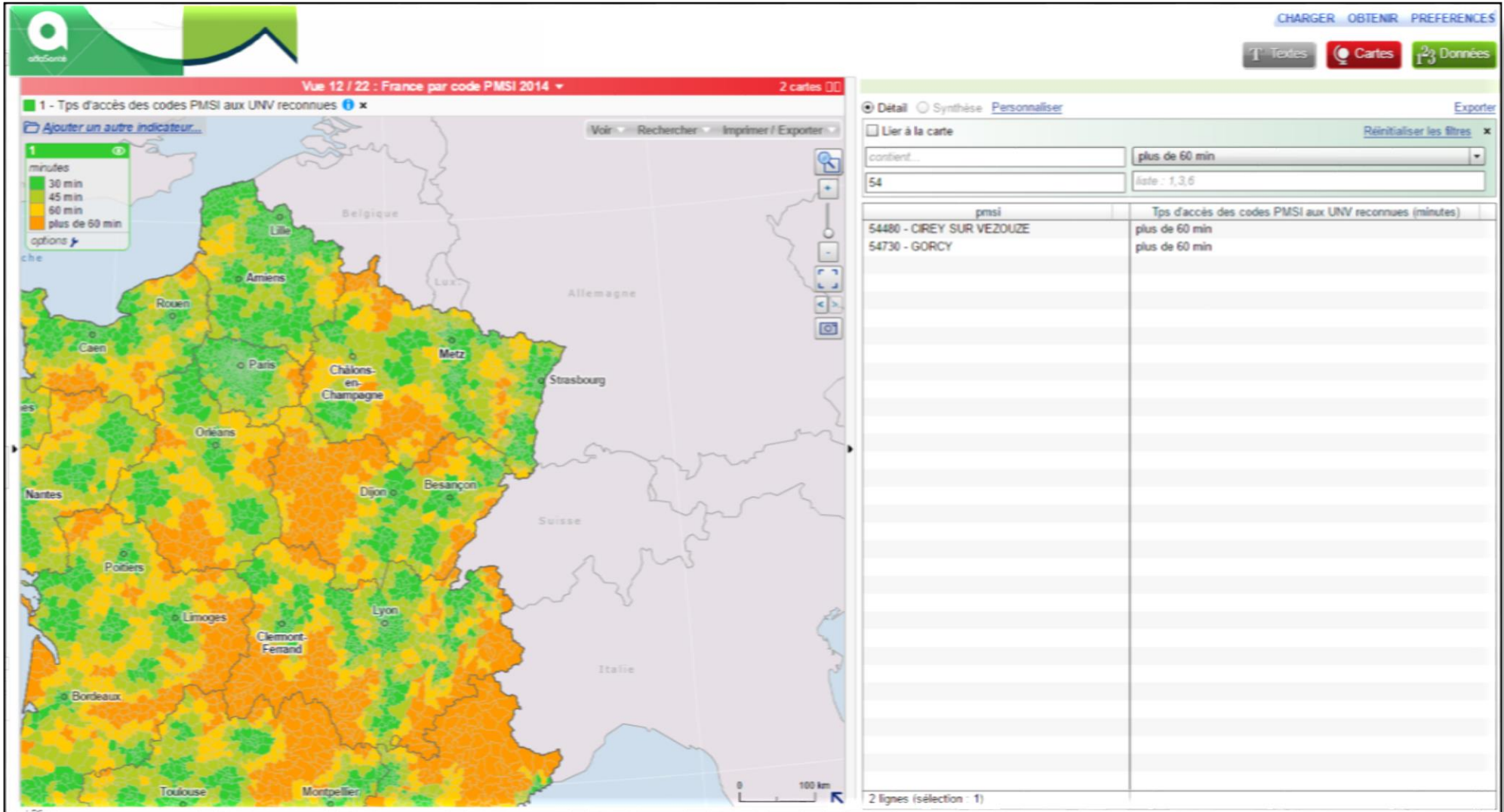
OBJECTIF : EXPORTER DES DONNÉES DE TEMPS D'ACCÈS AUX UNV
RECONNUES SUR UN TERRITOIRE DONNÉ

2

Objectif : Exporter des données de temps d'accès aux UNV reconnues sur un territoire donné


1. Sélectionner l'échelle « département »
2. Cliquer sur « Rechercher » en haut à droite du volet central
3. Rentrer le nom ou le code du lieu recherché
4. Cliquer sur « Sélectionner » et « zoomer sur cet objet »
 - Un zoom est réalisé sur la carte
 - Et la fenêtre « Information sur la sélection s'ouvre »
5. Cliquer sur « afficher des données sur la carte »
6. Choisir le thème « Parcours AVC »
7. Double-cliquer sur le sous-thème « Offre de soins AVC »
8. Sélectionner parmi les 17 indicateurs proposés « temps d'accès des codes PMSI aux UNV reconnues » et double-cliquer
 - La carte se met à jour : dégradé de couleurs.
9. Cliquer sur l'onglet « Données »
 - Le volet « Données » s'ouvre sous forme d'un tableau en deux colonnes : à droite, noms et codes PMSI ; à gauche leur temps d'accès aux UNV reconnues
9. Cliquer sur « filtrer » en haut à droite
10. Compléter la case « Commence par » par le numéro de département et sélectionner dans le menu déroulant « toutes catégories », «plus de 60 min »
 - Les communes et arrondissements du département sélectionné ayant un temps d'accès de plus de 60 min apparaissent
11. Cliquer sur « Exporter » en haut à droite
12. Choisir le format souhaité .xls ou .pdf et cocher la case « sélection seulement »
13. Cliquer sur « Exporter la table »
14. Enregistrer le bilan sur le disque dur dans l'espace choisi

Résultat obtenu : Exporter des données de temps d'accès aux UNV reconnues sur un territoire donné (impression d'écran)



Résultat obtenu : Exporter des données de temps d'accès aux UNV reconnues sur un territoire donné (vues sous format .pdf et excel)

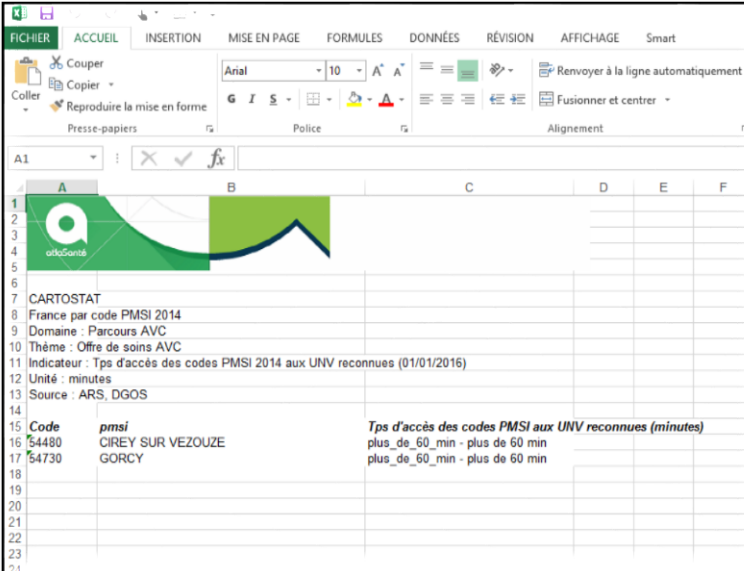
Vue sous format pdf



France par code PMSI 2014
Domaine : Parcours AVC
Thème : Offre de soins AVC
Indicateur : Tps d'accès des codes PMSI 2014 aux UNV reconnues (01/01/2016)
Unité : minutes
Source : ARS, DGOS

pmsi	Tps d'accès des codes PMSI aux UNV reconnues (minutes)
54480 - CIREY SUR VEZOUBE	plus_de_60_min - plus de 60 min
54730 - GORCY	plus_de_60_min - plus de 60 min

Vue sous format excel



Excel spreadsheet showing the same data as the PDF view. The spreadsheet includes the following content:

CARTOSTAT
France par code PMSI 2014
Domaine : Parcours AVC
Thème : Offre de soins AVC
Indicateur : Tps d'accès des codes PMSI 2014 aux UNV reconnues (01/01/2016)
Unité : minutes
Source : ARS, DGOS

Code	pmsi	Tps d'accès des codes PMSI aux UNV reconnues (minutes)
54480	CIREY SUR VEZOUBE	plus_de_60_min - plus de 60 min
54730	GORCY	plus_de_60_min - plus de 60 min

== Cas pratique 3

3

OBJECTIF : EXPORTER LE RAPPORT DE L'OFFRE ET DE LA
CONSOMMATION DE SOINS AVC SUR UN TERRITOIRE DONNÉ

Objectif : Exporter le rapport de l'offre et de la consommation de soins AVC sur un territoire donné

1. Sélectionner l'échelle code PMSI
2. Cliquer sur « Rechercher » en haut à droite du volet central
3. Rentrer le nom ou le code du lieu recherché
4. Cliquer sur « Sélectionner » et « zoomer sur cet objet »
 - Un zoom est réalisé sur la carte
 - Et la fenêtre « Information sur la sélection » s'ouvre
5. Dans la fenêtre « Information sur la sélection », cliquer sur l'onglet « Rapports »
6. Dans l'onglet « Rapports », cliquer sur « Portraits de territoire »
7. Un nouveau menu déroulant s'ouvre. Sélectionner « Parcours AVC ».
8. Naviguer parmi les différents onglets proposés dans le menu déroulant
9. Appliquer une grille de lecture indicative pour réaliser une analyse du territoire sélectionné
 - Les informations suivantes sont disponibles dans les portraits de territoire
 - La répartition de la population par tranches d'âge
 - Le temps d'accès à l'UNV et au service d'urgence les plus proches
 - L'accessibilité des codes PMSI aux UNV labélisées ou prévues
 - L'évolution du nombre de séjours AVC/AIT
 - Le taux de séjours pour AVC/AIT
 - La répartition du nombre de séjours par établissement

