



GUIDE DE PRISE EN MAIN RAPIDE

Pour accéder depuis l'écran d'accueil :

2514

Indicateurs :
cartes, données
et graphiques

Choisissez des indicateurs parmi les différentes thématiques : socio-démographie, offre de prise en charge, santé-environnement...

1

Dans le panneau de pilotage, je choisis :

- Une thématique
- Un sujet
- Un indicateur

Indicateurs : cartes, données et graphiques

CHOISIR DES INDICATEURS

Chercher... OK Effacer Autres filtres ▾

CONTEXTE SOCIO-DÉMOGRAPHIQUE	114
OFFRE DE PRISE EN CHARGE	23
SANTÉ-ENVIRONNEMENT	59
Risques naturels	18
Risques infectieux	4
Eau	8
Air - Plomb	
Industrie	
Pratiques agricoles	
Transports	
Sols	
Déchets	
Environnement domestique	

2

Je choisis l'échelle géographique sur laquelle je souhaite afficher l'indicateur.

CHOISIR DES INDICATEURS

SANTÉ-ENVIRONNEMENT > Eau (8)

- * Commune d'implantation des captages prioritaires "Grenelle", 2016
- Conformité des stations d'épuration, 2015
- * Part des volumes d'eau prélevés par usage, 2013 ▾
- Part de stations de traitement des eaux usées conformes, 2015
- Part des sites de baignade selon la qualité de l'eau, 2016 ▾
- * Volumes d'eau prélevés par usage, 2013 ▾
- Nombre de stations de traitement des eaux usées conformes, 2015
- Nombre de sites de baignade selon la qualité de l'eau, 2016 ▾

CHANGER LE DÉCOUPAGE GÉOGRAPHIQUE

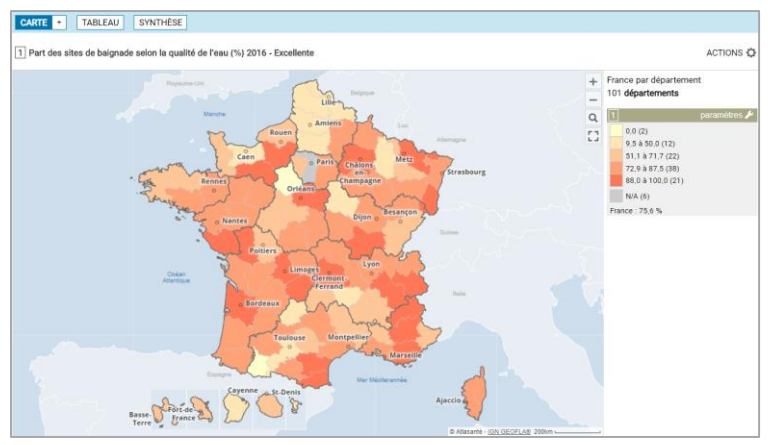
Étendue France ▾

Niveau commune et arrondissement 2017 ▾

Rechercher un territoire

3

Je visualise le résultat sur une carte.



+

- Zoomer pour cibler un territoire
- Afficher 2 indicateurs de type différent (symboles et dégradés de couleur)
- Consulter le tableau de données
- Exporter en image ou en pdf, imprimer

En savoir plus dans le guide des fonctionnalités : rubrique « L'Espace Indicateurs »

Pour accéder depuis l'écran d'accueil :



1 Je choisis la zone que je souhaite étudier et la zone avec laquelle je souhaite la comparer.



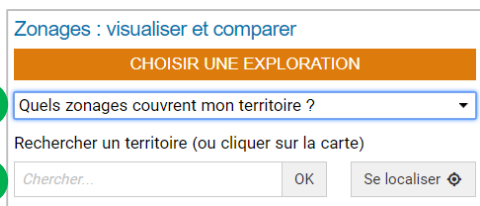
2 Je navigue dans les différents chapitres du rapport.

+
 ▪ Consulter des tableaux et des graphiques interactifs
 ▪ Les exporter individuellement en image ou imprimer le rapport complet
 En savoir plus dans le guide d'utilisation : rubrique « L'Espace Rapports »

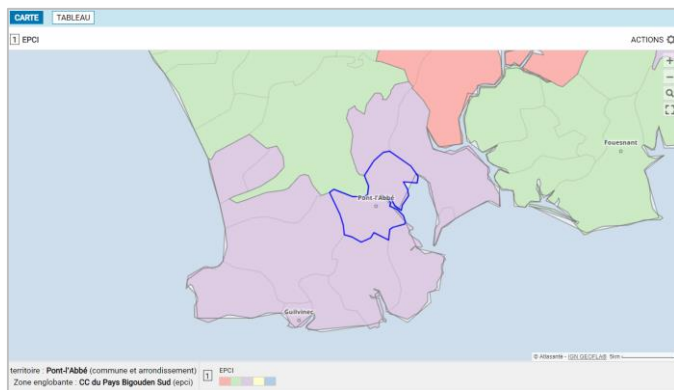
Pour accéder depuis l'écran d'accueil :



1 Pour observer mon territoire :
 a. Je sélectionne « Quels zonages couvrent mon territoire ? »
 b. Je renseigne mon territoire
 c. Je visualise le résultat



1 Pour observer mon territoire :
 a. Je sélectionne « Comparer deux zonages »
 b. Je renseigne les niveaux de chaque zonage (1 et 2)
 c. Je visualise le résultat



▪ Consulter également les découpages administratifs qui couvrent mon territoire
 En savoir plus dans le guide d'utilisation : rubrique « L'Espace Zonages »

Pour accéder depuis l'écran d'accueil :

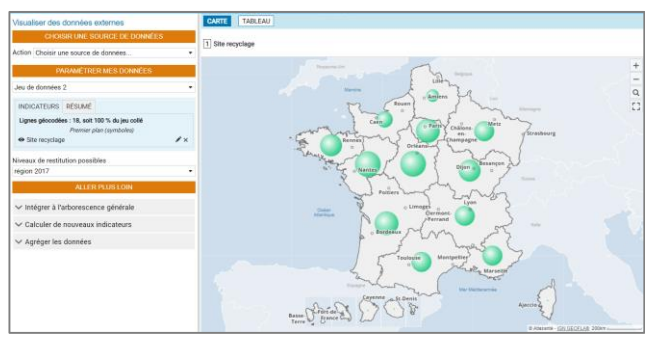
1 Je dispose sur mon ordinateur d'un fichier avec des **données par code géographique** (code région, code département...)

	A	B
1	Code	Nombre
2	01	150
3	02	200
4	03	93
5	04	315
6	06	71
7	11	2514
8	24	1245
9	27	1753
10	28	1384
11	32	1654
12	44	2290
13	52	1380

Charger des données externes
Intégrez vos propres données afin de les visualiser sur la carte.

2 a. Je sélectionne l'échelle géographique correspondant à celle de mes données
b. Je **copie-colle** mes données dans SIRSÉ.

3 Je visualise les résultats sur une carte.



Visualiser des données externes

CHOISIR UNE SOURCE DE DONNÉES

Action: Copier/coller de données territoriales

1 - Choisir le référentiel géographique approprié

Étendue: France

Niveau: commune et arrondissement 2017

2 - Coller les données tabulaires ici (clic droit ou Ctrl+V)
séparateur décimal virgule (,) point (.)

Les noms de colonne figurent en 1ère ligne, Les codes géographiques en 1ère colonne, La colonne temporelle si elle existe en deuxième

Télécharger un fichier modèle



- Croiser ses propres données avec les indicateurs contenus dans SIRSÉ

ALLER PLUS LOIN

Intégrer à l'arborescence générale

Croiser avec les indicateurs de l'observatoire. Vos indicateurs apparaissent dans un nouveau domaine **DONNÉES IMPORTÉES**

ESPACE INDICATEURS

Indicateurs : cartes, données et graphiques

CHOISIR DES INDICATEURS

Chercher... OK Effacer Autres filtres

DONNÉES EXTERNES	1
Jeu de données 1	1
CONTEXTE SOCIO-DÉMOGRAPHIQUE	114
OFFRE DE PRISE EN CHARGE	23
SANTÉ-ENVIRONNEMENT	59

Dans l'onglet « Aller plus loin », cliquez sur « Espace Indicateurs »

Retrouvez vos données en cliquant sur « Données externes »

- Modifier la définition de ses données
- Conserver son jeu de données via une étude

En savoir plus dans le guide utilisateur : rubrique « L'espace Données externes »